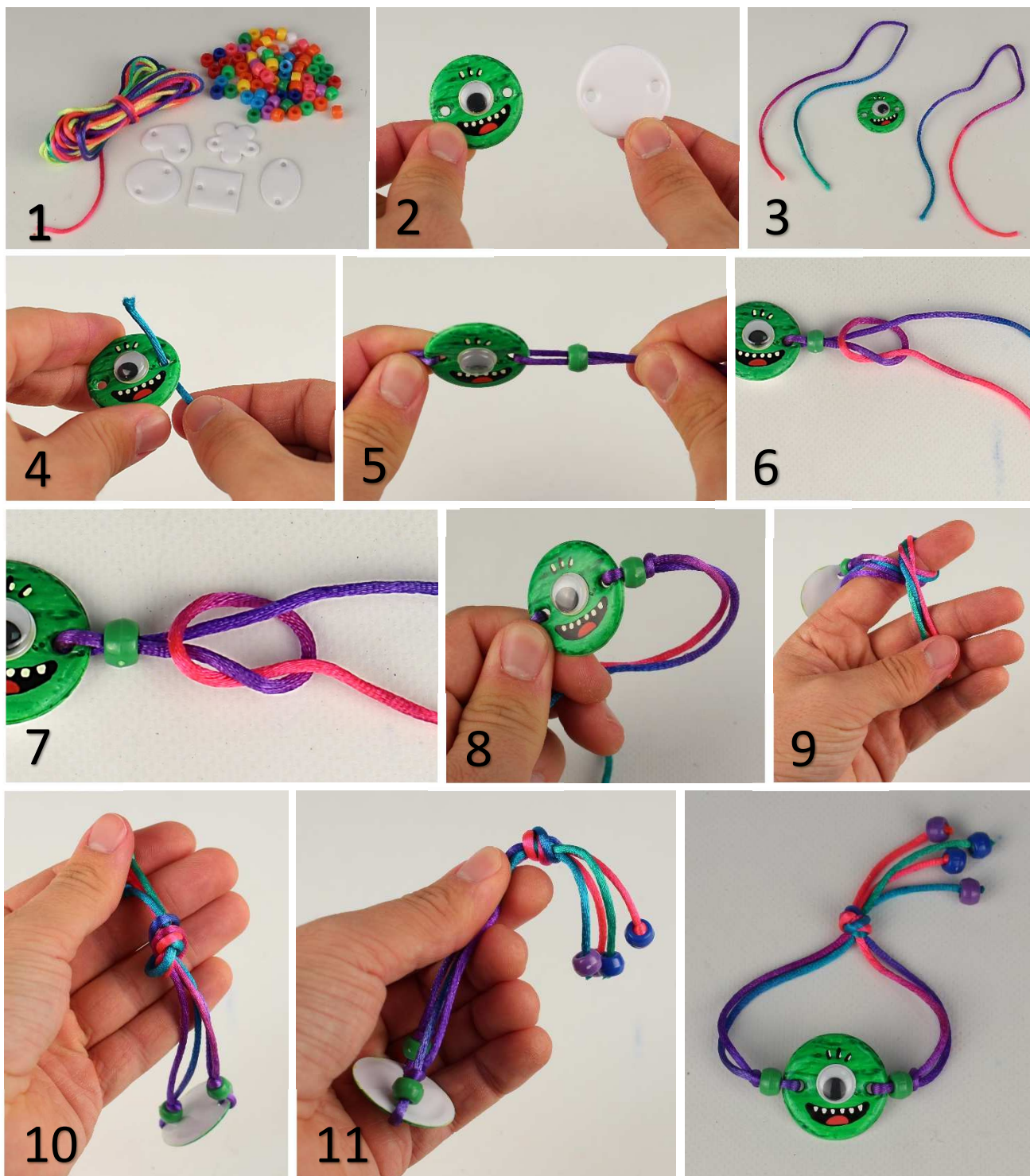
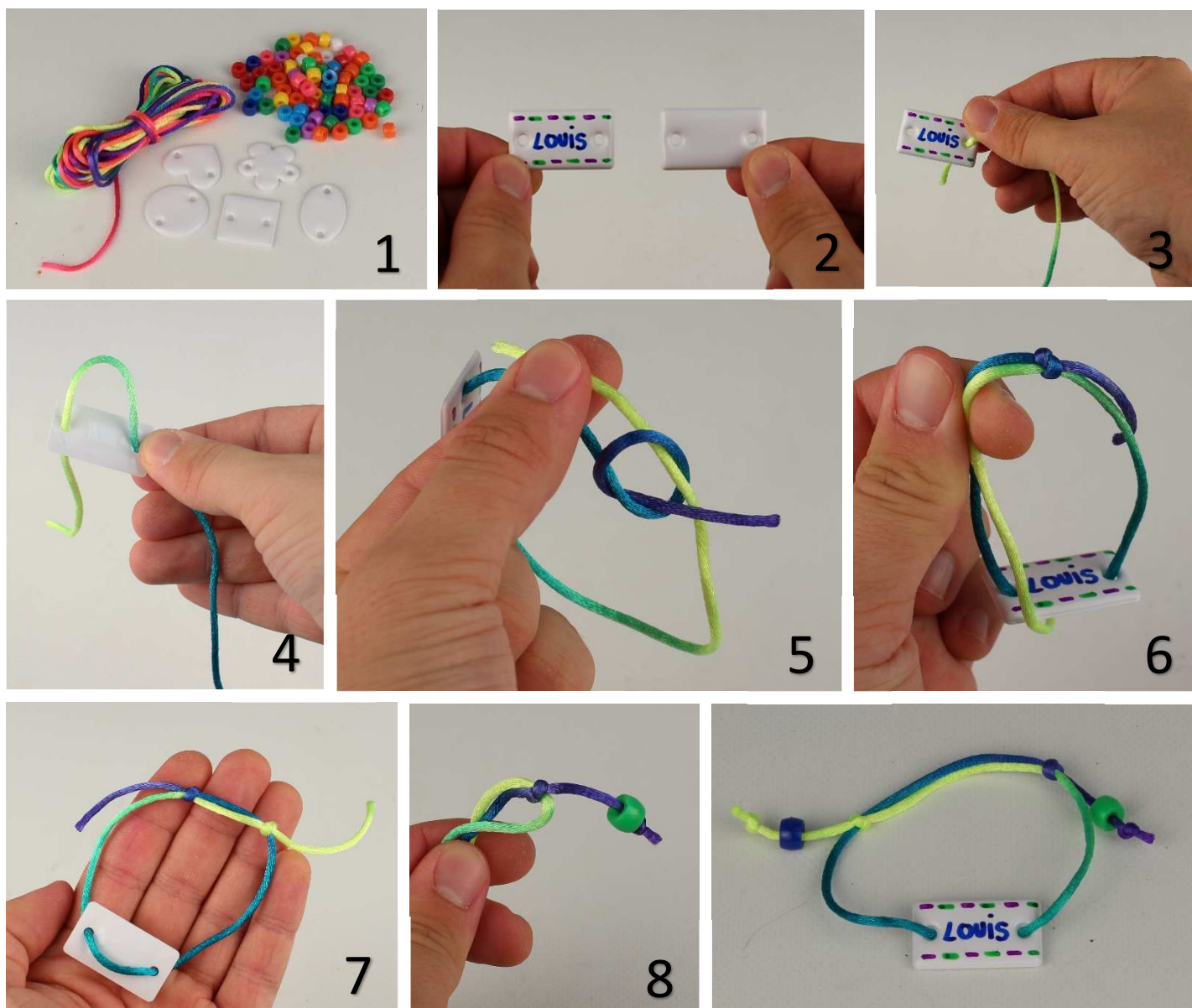


# Bracelet gourmette – Exemple n°1



1. Pour réaliser ce bracelet il vous faudra : 1 forme en plastique blanc, 70 cm de cordon, 6 perles en plastique.
2. Décorer la forme en plastique à l'aide de marqueurs permanents, yeux mobiles, strass, ...
3. Couper le cordon de 70 cm en 2.
4. Enfiler un cordon dans le trou de la forme puis disposer le cordon à longueurs égales de chaque côté du trou.
5. Enfiler les 2 extrémités du cordon dans une perle en plastique puis faites la glisser jusqu'à la forme décorée.
6. Réaliser un nœud coulant simple pour bloquer la perle.
7. Pour réaliser le nœud coulant, enrouler une partie du cordon autour de l'autre comme sur la photo.
8. Serrer le nœud au plus près de la perle. Reprendre les étapes 4 à 7 pour l'autre côté du bracelet.
9. Prendre les 4 extrémités de cordon et les enrouler afin de réaliser un nœud simple.
10. Bien serrer le nœud en tirant les cordons de part et d'autre de celui-ci.
11. Ajouter des perles en plastique sur les extrémités des cordons puis les bloquer à l'aide d'un nœud simple.

# Bracelet gourmette – Exemple n°2



1. Pour réaliser ce bracelet il vous faudra : 1 forme en plastique blanc, 35 cm de cordon, 2 perles en plastique.
2. Décorer la forme en plastique à l'aide de marqueurs permanents, strass, ...
3. Enfiler le cordon dans un trou de la forme en passant par l'avant de la forme (côté décoré).
4. Faire ressortir le cordon par l'autre trou en vérifiant bien que celui-ci passe bien derrière la forme en plastique (côté non décoré). Centrer la forme en plastique au milieu du cordon.
5. Réaliser un premier nœud coulante (le cordon bleu vient s'enrouler autour du cordon jaune).
6. Bien serrer le nœud en tirant le cordon de part et d'autre de celui-ci.
7. Réaliser un second nœud coulante (cette fois-ci le cordon jaune vient s'enrouler autour du cordon bleu) puis serrer. Avec 2 nœuds coulants le bracelet sera parfaitement ajustable à votre poignet et pourra ainsi être enfilé / enlevé facilement.
8. Ajouter des perles en plastique sur les extrémités des cordons puis les bloquer à l'aide d'un nœud simple.