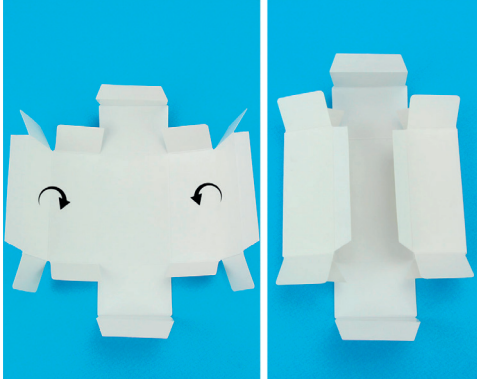
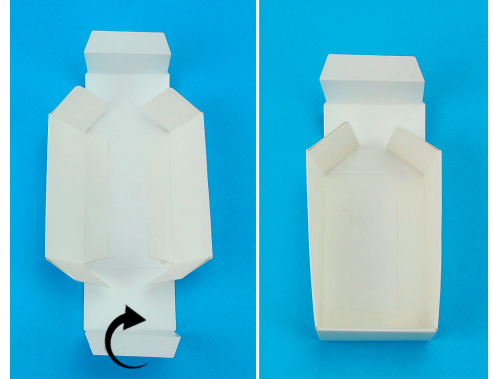


Boîte en carton blanc

 **Notice** pour réf.46714



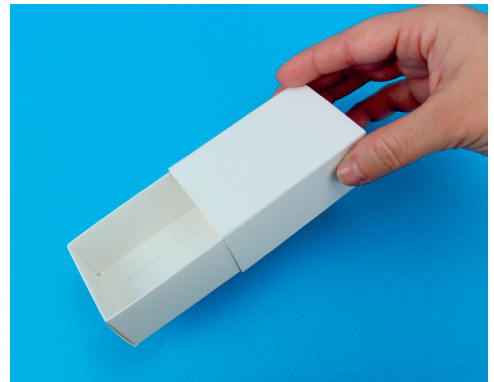
1 - Pour le montage de cette boîte, nul besoin de colle.
Il vous suffit de rabattre les extrémités de celle-ci comme ci-dessus.



2 - Une fois les 2 faces latérales rabattues, répétez l'opération avec la partie basse.



3 - Et enfin rabattre le dernier volet.



4 - Une fois la boîte assemblée, passez-la dans son fourreau pour la fermer.