

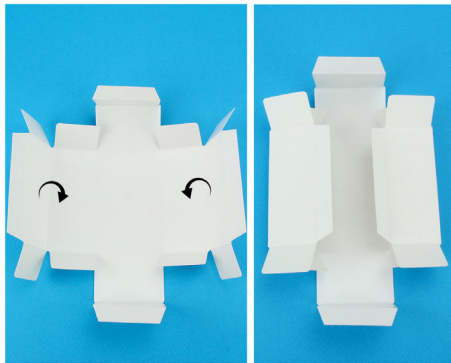


Boite en carton blanc

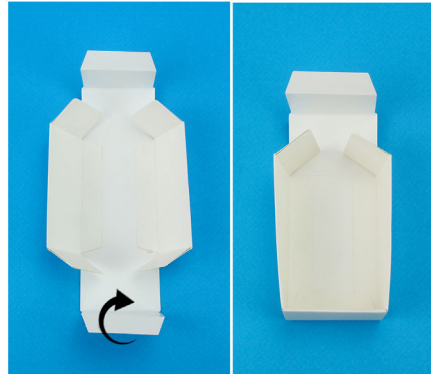
👉 Notice
pour réf. 46714



Tuto



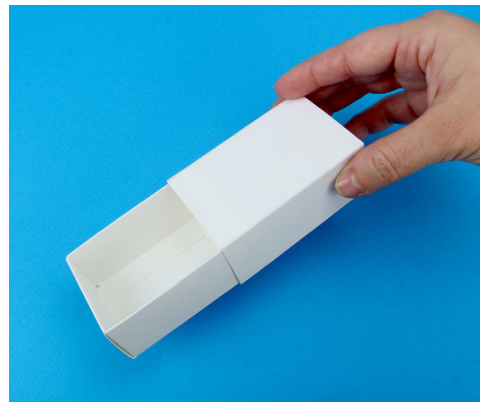
1 - Pour le montage de cette boîte nul besoin de colle. Il vous suffit de rabattre les extrémités de celle-ci comme ci-dessus.



2 - Une fois les 2 faces latérales rabattues, répétez l'opération avec la partie basse.



3 - Et enfin rabattre le dernier volet .



4 - Une fois la boîte assemblée, passez-la dans son fourreau pour la fermer.

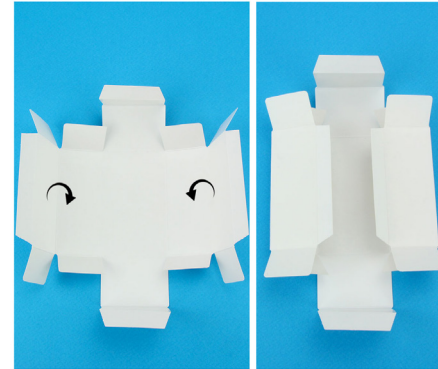


Boite en carton blanc

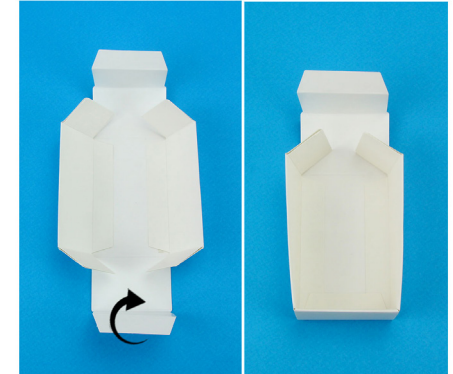
👉 Notice
pour réf. 46714



Tuto



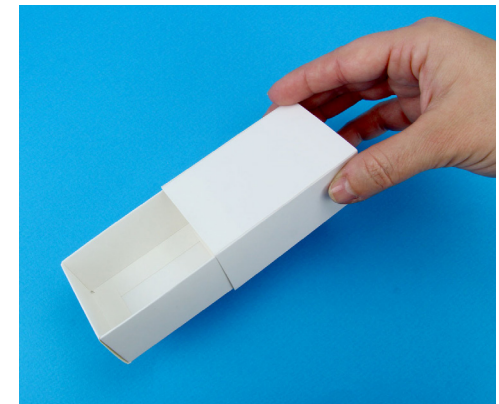
1 - Pour le montage de cette boîte nul besoin de colle. Il vous suffit de rabattre les extrémités de celle-ci comme ci-dessus.



2 - Une fois les 2 faces latérales rabattues, répétez l'opération avec les 2 côtés opposés.



3 - Et enfin rabattre le dernier volet .



4 - Une fois la boîte assemblée, passez-la dans son fourreau pour la fermer.